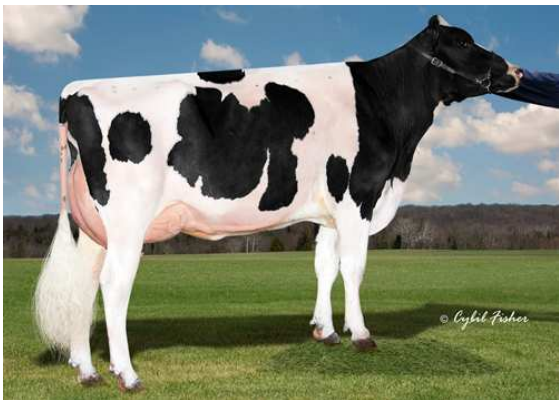




PROGENESIS PERKY
COOKIECUTTER FB HORSEWAR VG-85-2YR-USA
T-SPRUCE G FROST BITE
10375 GP-83-2YR-USA DOM
LEANINGHOUSE TAOs
COOKIECUTTER HOORAY VG-89-4YR-USA



COOKIECUTTER RUBI HOMEY
FIFTH DAM

GTPi 3258				
TR TL TY MWT TV		99%-I	HH1F HH2F HH3F HH4F HH5F HH6F HCDF HMWF	
Per.№ #: HO840M3254236774		aAa: 264135		DMS:
Роден: 10/22/2023		Капа Казеин: BB		Бета Казеин: A2A2
ПРОДУКТИВНОСТ				
G Стада		G Дъщ.	79% Над.	CDCB-G / 08-25
Мляко Паунди		Масло Паунди	Масло %	Протеин Паунди
749		84	+0.20	47
NM\$ 798		CM\$ 838	FM\$ 709	GM\$ 770
ефективност на фуража		RFI	Feed Saved	Methane Efficiency
238		-78	12	106
				6.90

ЗДРАВЕН СТАТУС & РЕПРОДУКЦИЯ		Имунитет 116	
Продуктивен Живот	3.8	Имунитет на телета	111
Соматичи Клетки	2.75	Cow Conception Rate	1.2
Дъщерен процент на забременяване	-0.2	Heifer Conception Rate	0.9
Пригодност за живот	0.6	Лекота на Отелване	1.3% 63% Над.
Heifer Livability	1.1	Раждаема лекота на дъщерите	1.9% 57% Над.
индекс на фертилитета	0.8	Мъртвораждање	3.5%
		Мъртвораждање на дъщерите	2.9%

СТРУКТУРА	G Стада	G Дъщ.	78% Над.	HAUSA-G / 08-25
птат		0.51	Композиция на Тялото	0.40
Виме		0.52	Млечна Композиция	-0.30
Копита & Крайници		-0.17		

Височ.на Тяло				Високо	+0.53
Здравина на Тялото				Силно	+0.23
Дълб.на Гр. Кош				Плитък	-0.16
Млечни Форми				Замусколени	0.00
Ъгъл на Крупата				Наклонен	+0.08
Широчина в Задна Част				Широк	+0.73
Зад.Крайн.Странично				Саблевидни	+0.02
Зад.Крайн.Отзад				Х- образни	-0.44
Ъгъл на Копитото				Голям	+0.46
Оц.наКопита & Крайници				Висока	+0.03
Захв.пр.част на Вимето				Зраво	+1.00
Зад.Ч.Виме вис.на захв.				Висока	+0.97
Зад.Ч.Виме шир.на захв.				Широка	+0.76
Бразда на Вимето				Слабо изр.	-0.75
Дълбочина на Вимето				Плитко	+0.74
Постан.Предни Цицки				Широка	-0.15
Дълж.Предни Цицки				Дълги	+0.45
Постан.Задни Цицки				Широка	-0.68

**COOKIECUTTER HORSEMINT-ET PB**

HO840M3254236774 B&W ET B:22 Oct 2023
*POF*A2A2*BB*VRF*CDF*CVF*RDF*BYF*BLF*DPF*CNF
CAN-GPA Dec*24 79%Rel GPA LPI 3863/76%
KG M 1061/77% F 141/99% %F 0.85 PRO\$
MR 105 P 87/98% %P 0.42 3268
CAN-GPA Dec*24 76%Rel CONF 1/57%
MS 2 F&L 0 DS 0 RP 0

PROGENESIS PERKY PB

HOCANM14226928 B&W *A1A2*AB*MWF*CDF*CVF*R
CAN-GPA Dec*24 84%Rel GPA LPI 3797/80%
KG M 172/33% F 140/99% %F 1.13 PRO\$
MR 106 P 60/86% %P 0.43 2982
CAN-GPA Dec*24 80%Rel CONF 5/83%
MS 5 F&L 5 DS 0 RP 3

COOKIECUTTER FB HORSEWAR-ET

HO840F3250084271 B&W *POF*MWF*CDF*RDF*BLF
CAN-GPA Dec*24 80%Rel GPA LPI 3660/76%
KG M 1293/91% F 107/99% %F 0.48 PRO\$
MR 104 P 84/99% %P 0.35 2845
GMACE Dec*24 76%Rel CONF-3/8%
MS 0 F&L -3 DS -2 RP -4

RMD-DOTTERER SSI GAMEDAY-ET PB

HO840M3205704153 B&W *POF*A1A2*MWC*CDF*CV
CAN-GEV Dec*24 94%Rel GLPI 3721/89%
KG M 222 F 119 %F 0.92 P 52 %P 0.34
CAN-GEV Dec*24 90%Rel CONF 8

PROGENESIS ZAZZLE PENGUIN PB

HOCANF13712959 B&W *A1A2 ET B:19 Jun 2020

T-SPRUCE G FROST BITE-ET PB

HO840M3220234128 B&W *POF*A2A2*MWF*CDF*CV
GMACE Dec*24 83%Rel GMLPI 3390/79%
KG M 1349 F 96 %F 0.36 P 67 %P 0.19
GMACE Dec*24 79%Rel CONF -6

COOKIECUTTER HORSERADISH-ET

HO840F3220917958 B&W ET B:19 Nov 2020

A-S-CANNON FRZZLD BIG AL-ET PB

HO840M3140985513 B&W *POF*A2A2*MWC*CDF*RD

PINE-TREE SSI 9839 3412-ET

HO840F3141561030 B&W *POF*CDF*RDF*BLF*DPF

PEAK ALTAZAZZLE-ET PB

HO840M3200824445 B&W *POF*A1A2*MWF*CDF*CV

PROGENESIS YODA PALOMA PB

HOCANF13353477 B&W *A1A2 ET B:24 Jan 2019
EX-92-2E-CAN 2*(0/10)

T-SPRUCE NUGNT GRANADA-ET PB

HO840M3203292278 B&W *POF*A1A2*MWF*CDF*CV

T-SPRUCE LIONEL 13196-ET

HO840F3205638661 B&W *POF*CDF*RDF*BLF*DPF
GP-83-3YR-USA DOM

LEANINGHOUSE TAOS-ET PB

HO840M3151003682 B&W *POF*A1A2*MWF*CDF*CV

COOKIECUTTER HOORAY-ET

HO840F3205870423 B&W ET B:26 Jun 2019